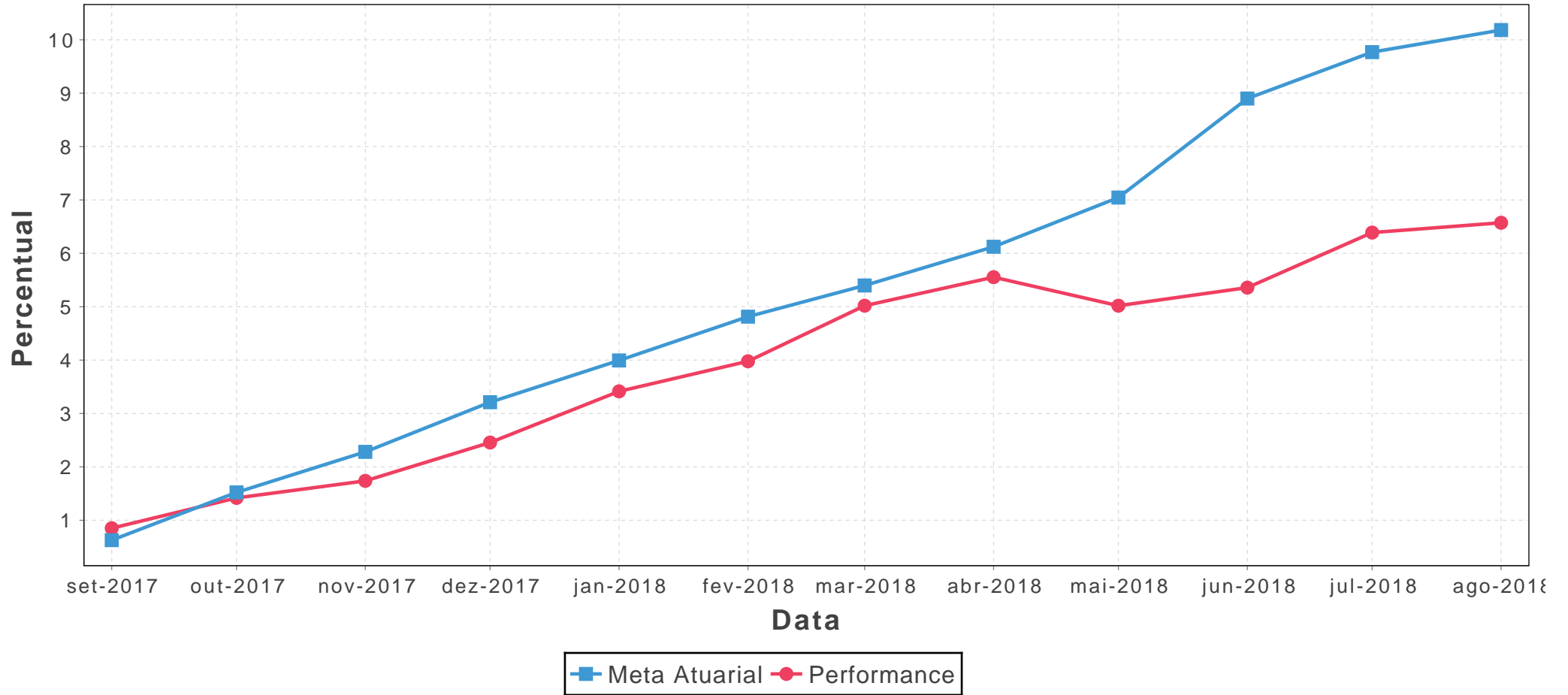




## Performance Geral - FAPS - Fundo DE APOSENT.PENSOES SERV.DOM PEDRITO - AGO/2018

	Set/17	Out/17	Nov/17	Dez/17	Jan/18	Fev/18	Mar/18	Abr/18	Mai/18	Jun/18	Jul/18	Ago/18	12 Meses	Acumulado 2018
Performance	0,85%	0,56%	0,31%	0,70%	0,93%	0,54%	1,00%	0,50%	-0,50%	0,32%	0,97%	0,17%	6,57%	4,01%
IPCA + 5.75%	0,62%	0,88%	0,74%	0,90%	0,75%	0,78%	0,55%	0,68%	0,86%	1,73%	0,79%	0,37%	10,18%	6,75%

Mês	Saldo Anterior (R\$)	Aplicações (R\$)	Resgates (R\$)	Saldo Atual (R\$)	Rentabilidade (R\$)	Rentabilidade (%)	Rent. Acumulada (%)	Meta Atuarial (%)	Meta Acumulada (%)	Efetividade (%)
2017/09	97.483.718,66	2.396.134,00	1.565.420,74	99.155.395,38	840.963,46	0,8514	0,8514	0,6276	0,6276	135,6494
2017/10	99.155.395,38	1.428.000,49	1.428.627,34	99.719.832,54	565.064,01	0,5630	1,4191	0,8888	1,5220	63,3395
2017/11	99.719.832,54	3.899.629,06	3.355.804,18	100.583.392,35	319.734,93	0,3143	1,7379	0,7482	2,2816	42,0070
2017/12	100.583.392,35	2.597.650,77	1.008.629,62	102.892.748,82	720.263,27	0,7061	2,4563	0,9089	3,2113	77,6826
2018/01	102.892.748,82	11.416.016,31	10.988.481,64	104.291.145,98	970.934,54	0,9356	3,4149	0,7582	3,9939	123,3887
2018/02	104.291.145,98	1.982.152,36	1.518.366,91	105.330.019,47	575.026,17	0,5449	3,9784	0,7883	4,8138	69,1151
2018/03	105.330.019,47	1.469.282,11	1.047.579,35	106.815.754,67	1.064.094,31	1,0010	5,0192	0,5573	5,3980	179,6095
2018/04	106.815.754,67	3.605.560,44	3.013.704,85	107.956.757,56	549.129,67	0,5089	5,5536	0,6879	6,1230	73,9758
2018/05	107.956.757,56	7.738.564,33	7.668.265,65	107.474.606,28	-552.432,33	-0,5062	5,0193	0,8687	7,0450	-58,2664
2018/06	107.474.606,28	10.732.030,62	10.230.544,20	108.325.135,21	349.042,51	0,3228	5,3583	1,7327	8,8998	18,6290
2018/07	108.325.135,21	3.264.654,18	2.825.136,65	109.834.339,20	1.069.686,46	0,9784	6,3891	0,7984	9,7693	122,5389
2018/08	109.834.339,20	22.167.322,80	21.337.430,65	110.883.314,69	192.347,55	0,1726	6,5728	0,3764	10,1826	45,8458
<b>Total Geral</b>		<b>72.696.997,47</b>	<b>65.987.991,78</b>		<b>6.663.854,55</b>		<b>6,5728</b>		<b>10,1826</b>	<b>64,5492</b>



1 - Este documento tem caráter meramente informativo, sendo exclusivamente do usuário a responsabilidade por eventuais prejuízos decorrentes da utilização das informações.

2 - Os dados de mercado, se utilizados neste relatório, foram obtidos junto a fontes públicas nas quais o Opmax deposita confiança. Entretanto, o Opmax não se responsabiliza pela acurácia desses dados.

3 - As informações utilizadas neste relatório foram obtidas junto ao RPPS que administra o plano e aos seus prestadores de serviços, não sendo de responsabilidade do Opmax quaisquer erros decorrentes de ruídos ou falhas de informação.