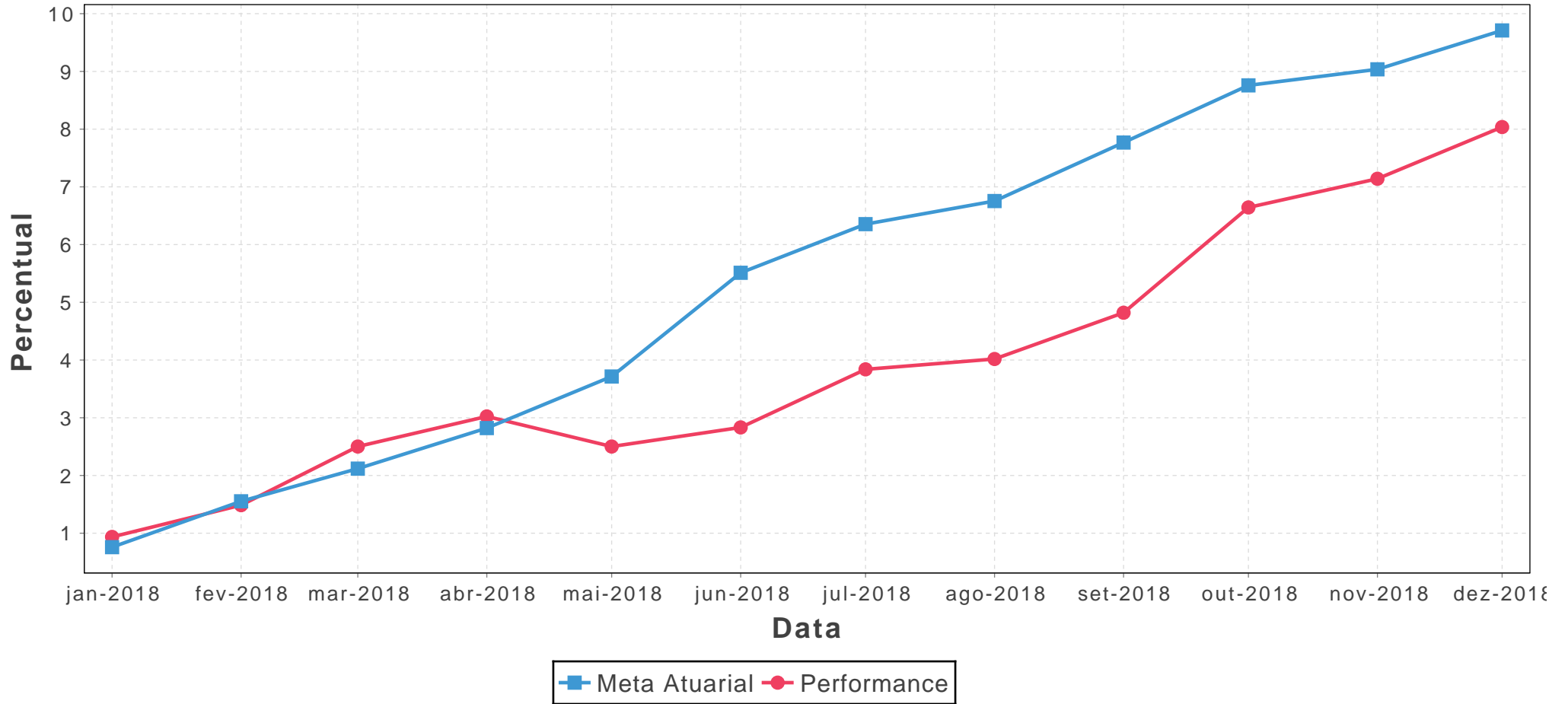




Performance Geral - FAPS - Fundo DE APOSENT.PENSOES SERV.DOM PEDRITO - DEZ/2018

	Jan/18	Fev/18	Mar/18	Abr/18	Mai/18	Jun/18	Jul/18	Ago/18	Set/18	Out/18	Nov/18	Dez/18	12 Meses	Acumulado 2018
Performance	0,93%	0,54%	1,00%	0,50%	-0,50%	0,32%	0,97%	0,17%	0,77%	1,74%	0,46%	0,83%	8,03%	8,03%
IPCA + 5.75%	0,75%	0,78%	0,55%	0,68%	0,86%	1,73%	0,79%	0,37%	0,94%	0,91%	0,25%	0,61%	9,70%	9,70%

Mês	Saldo Anterior (R\$)	Aplicações (R\$)	Resgates (R\$)	Saldo Atual (R\$)	Rentabilidade (R\$)	Rentabilidade (%)	Rent. Acumulada (%)	Meta Atuarial (%)	Meta Acumulada (%)	Efetividade (%)
2018/01	102.892.748,82	11.416.016,31	10.988.481,64	104.291.145,98	970.934,54	0,9356	0,9356	0,7582	0,7582	123,3887
2018/02	104.291.145,98	1.982.152,36	1.518.366,91	105.330.019,47	575.026,17	0,5449	1,4855	0,7883	1,5526	69,1151
2018/03	105.330.019,47	1.469.282,11	1.047.579,35	106.815.754,67	1.064.094,31	1,0010	2,5014	0,5573	2,1185	179,6095
2018/04	106.815.754,67	3.605.560,44	3.013.704,85	107.956.757,56	549.129,67	0,5089	3,0230	0,6879	2,8211	73,9758
2018/05	107.956.757,56	7.738.564,33	7.668.265,65	107.474.606,28	-552.432,33	-0,5062	2,5015	0,8687	3,7143	-58,2664
2018/06	107.474.606,28	10.732.030,62	10.230.544,20	108.325.135,21	349.042,51	0,3228	2,8324	1,7327	5,5115	18,6290
2018/07	108.325.135,21	3.264.654,18	2.825.136,65	109.834.339,20	1.069.686,46	0,9784	3,8385	0,7984	6,3539	122,5389
2018/08	109.834.339,20	22.167.322,80	21.337.430,65	110.883.314,69	192.347,55	0,1726	4,0178	0,3764	6,7543	45,8458
2018/09	110.883.314,69	1.855.812,68	1.823.558,12	111.804.584,95	861.914,12	0,7706	4,8193	0,9491	7,7676	81,1892
2018/10	111.804.584,95	3.822.527,98	4.126.321,72	113.403.326,59	1.956.372,75	1,7402	6,6434	0,9190	8,7580	189,3577
2018/11	113.403.326,59	3.906.791,93	3.287.705,74	114.556.405,42	533.922,14	0,4659	7,1402	0,2559	9,0363	182,0497
2018/12	114.556.405,42	4.168.268,07	2.317.319,40	117.377.904,14	970.620,55	0,8362	8,0361	0,6176	9,7097	135,3950
Total Geral		76.128.983,81	70.184.414,88		8.540.658,44		8,0361		9,7097	82,7642



1 - Este documento tem caráter meramente informativo, sendo exclusivamente do usuário a responsabilidade por eventuais prejuízos decorrentes da utilização das informações.

2 - Os dados de mercado, se utilizados neste relatório, foram obtidos junto a fontes públicas nas quais o Opmax deposita confiança. Entretanto, o Opmax não se responsabiliza pela acurácia desses dados.

3 - As informações utilizadas neste relatório foram obtidas junto ao RPPS que administra o plano e aos seus prestadores de serviços, não sendo de responsabilidade do Opmax quaisquer erros decorrentes de ruídos ou falhas de informação.